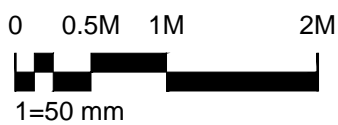
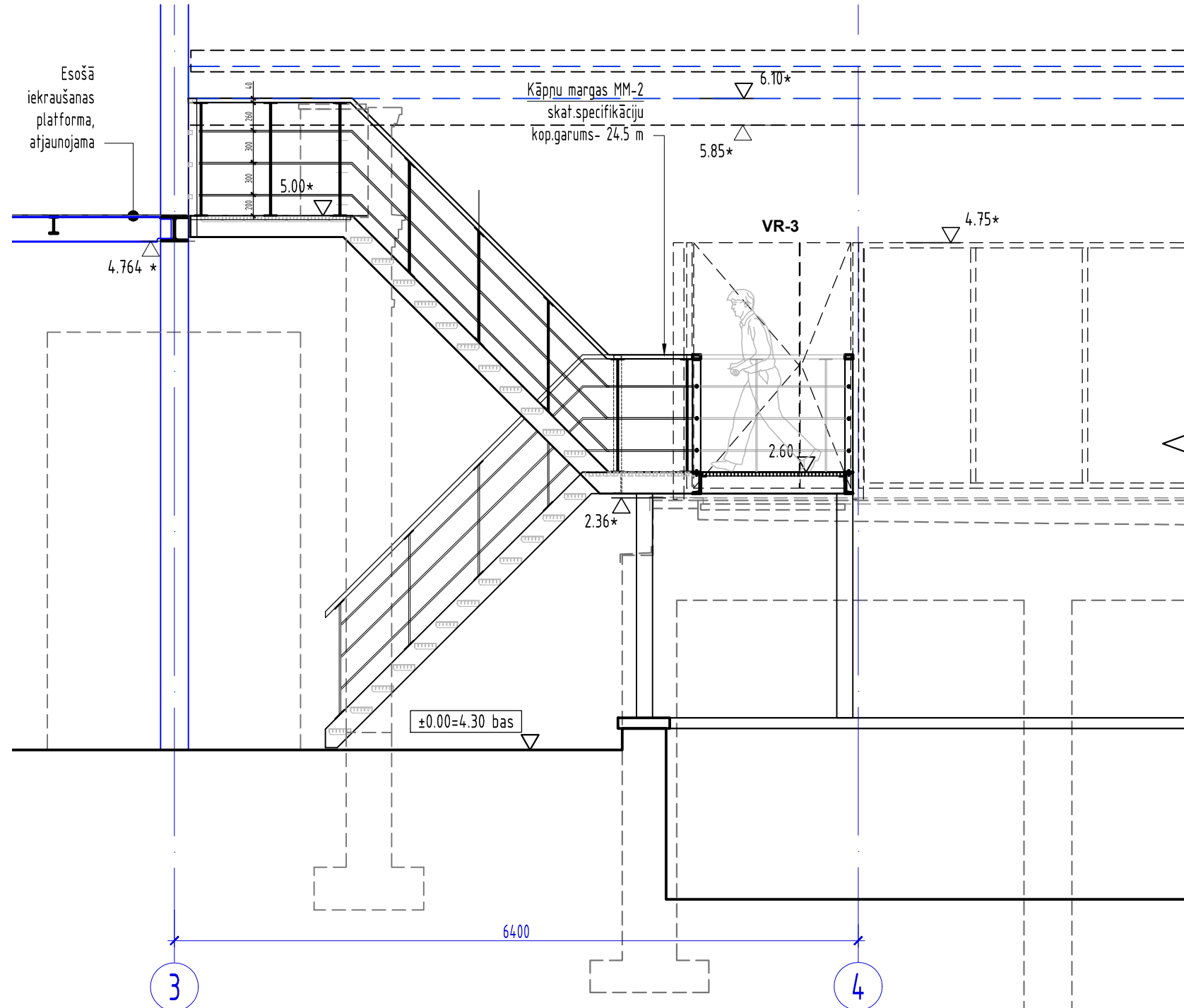


F:\mācībspējas darbi\UNOpen\00-TP1\TP1\labdar\Tenderim_20-04-2015\AR-DWG\UNO_AR_Zog-Viet-Margas.dwg, AR-4-07, Kāpņu margu MM-2, apdibinājā



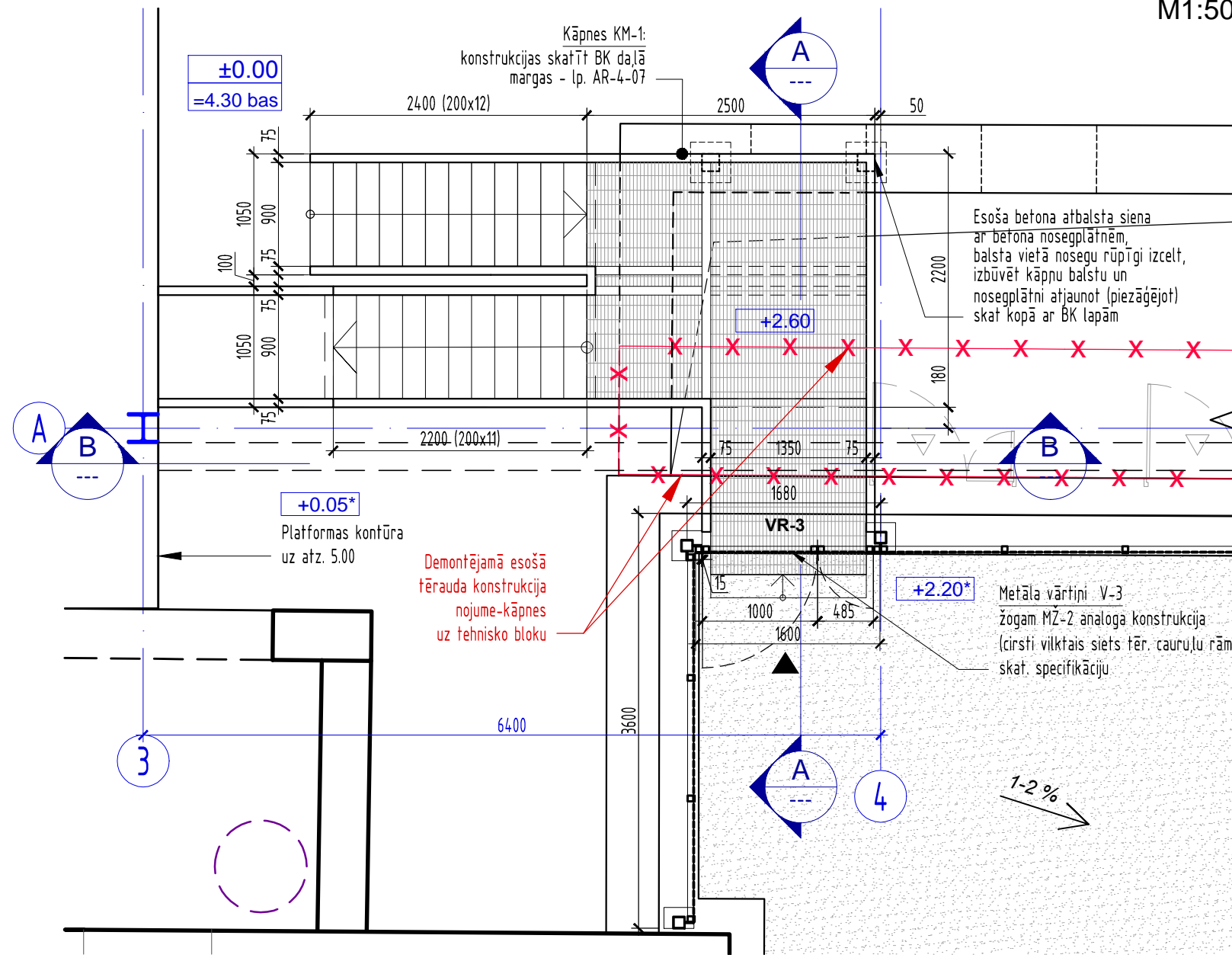
Griezums B-B (kāpņu un margu MM-2 sānskats)

M1:50



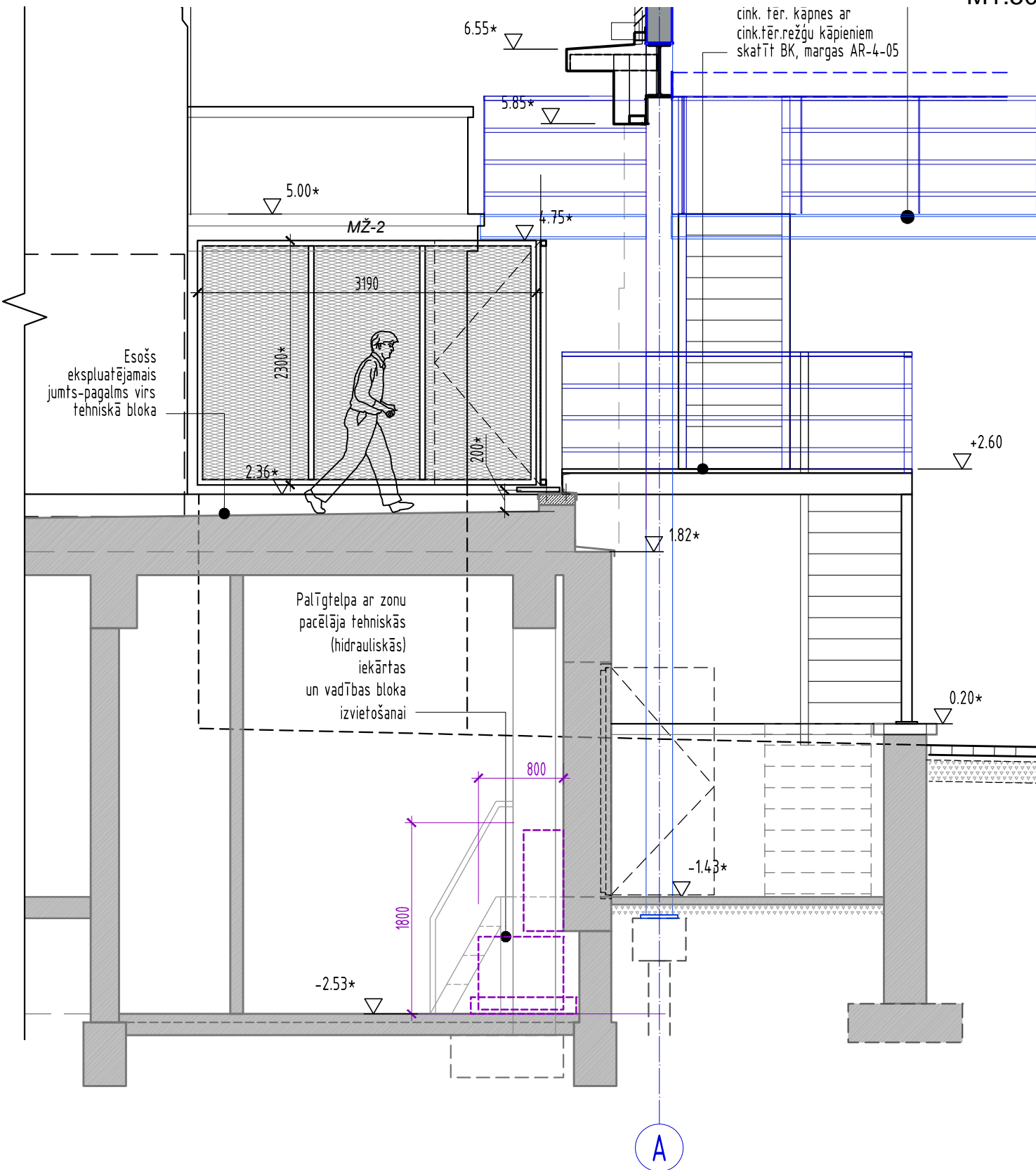
Plāna fragments (kāpņu KM-1 plāns)

M1:50



Griezums A-A

M1:50



PIEZĪMES.

- Izmēri doti milimetros. Augstumu atzīmes dotas metros. Projektētās augstumu atzīmes dotas no pieņemtās objekta relatīvās ±0.00 atzīmes - pagalma (teritorijas) līmeņa izbūvējamo izkraušanas platformu zonā, kas atbilst absolūtajai atzīmei 4.30 baltijas augstumu sistēmā (atbilstoši aktuālajam topogrāfiskajam uzmērījumam).
- Visus izmērus un mērkēdes pirms būvdarbu uzsākšanas vai pasūtījuma izdarīšanas pārbaudīt. Izmērus nedrīkst nolasīt pēc mēroga. Šaubu gadījumā konsultēties ar būvprojekta autoru. Izmēri, kas apzīmēti ar * precizējami uz vietas.
- Esošās ēkas dotas atbilstoši inventarizācijas uzmērījumiem un papildus uzmērījumiem dabā. Papildus esošo būvju uzmērījumi veikti projektējamās nojumes zonā. Parējās esošo ēku daļas rādītas shematiski un fragmentāri.
- AR lapās konstrukcijas dotas shematiski. Skatīt kopā ar BK, MK daļas lapām.
- Visas atsaucēs uz iekārtu, materiālu un izstrādājumu izgatavotāju firmām, kuras norādītas būvprojektā, liecina tikai par to kvalitātes un apkalpošanas līmeni. Specifikācijās norādīto iekārtu un materiālu nomaina ar citām tehniski analogām iekārtām un materiāliem ir iespējama, to saskaņojot ar pasūtītāju un projekta autoru.
- Kāpņu izbūve paredzēta 1.kārtā. Kāpņu konstruktīvo risinājumu skatīt BK daļā. Kāpņu margu risinājums precizējams pēc kāpņu detalizēto rasējumu izstrādes pirms izgatavošanas.

Kāpņu KM-1 margu MM-2 specifikācija.

Viss apjoms realizējams būvdarbu 1.kārtā. Kāpņu konstruktīvo daļu un apjomus skatīt BK daļā.

| Marka | Nosaukums, materiālu apraksts | Daudz. gab. | Apjoms mērv. | Piezīmes |
|-------|----------------------------------------------------------------------------------------------------------------------------------------------------------------------------------------------------|-------------|--------------|--------------------------------------------------------------------------------------------------------------------------------------------------------------------------------------------------------------------------------------|
| MM-2 | Margas metāla kāpnēm KM-1 pie platformas (no atz.±0.00 līdz 5.00) no cinkota tērauda elementiem, tajā skaitā: | | 24.5 m | Skatīt kopā ar BK rasējumiem. Montāžas risinājumus un apdari precizēt pirms izgatavošanas. * Stiprinājuma elementu tipu un gabarītu specifikāciju precizē ražotājs un saskaņo ar projektētāju. ** Doti pamatelementa garumi |
| | Statņi uz kāpņu laukumiem - tēr. sloksne 75 x14, L= 1060 mm, - tēr. sloksne 75 x 8, L=120 mm - tēr. sloksne 60 x 8, L= 60 mm, 2 gab. ar stiprin. detaļas - 4 bultskrūves (komplektā) * | 20 gab. | 21.2 m** | |
| | Statņi uz kāpņu laukumiem - tēr. sloksne 75 x14, L= 1030* mm, - tēr. sloksne 75 x 8, L=120 mm - tēr. sloksne 60 x 8, L= 120 mm, ar stiprin. detaļas - 4 bultskrūves (komplektā) * | 14 gab. | 14.5 m** | |
| | Rokturis -tērauda caurule 80 x 40 x 3 | | 24.5 m | |
| | Horizontālie spraiši -tēr. apaldzelzs Ø 14, 3 gab. solis 300 mm (skat. rasējumā) | | 73.5 m | |
| | | | | |

| | | | |
|---------------------------------------------------------------------------------------------------------------|----------|---------------|--------|
| B | | | |
| A | | | |
| KODS | IZMAIŅAS | IZM. IZDARĪJA | DATUMS |
| DARBA RASĒJUMS BŪVNICĪBAI | | | |
| IEPRIEKŠĒJS MATERIĀLS APSTIPRINĀŠANAI | | | |
| CAD RASĒJUMĀ AR ROKU VEIKTAS IZMAIŅAS IR SPĒKĀ, JA APLIECINĀTAS AR BŪVPROJEKTA VADĪTĀJA PARAKSTU. | | | |
| PROJEKTĒTĀJS: | | | |
| SIA "NAMS, Palasta iela 7, LV 1050, Rīga, tālr. (+371) 67211076, fakss (+371) 67221209, e-pasts: nams@nams.lv | | | |
| PASŪTĪTĀJS: | | | |
| SIA "Rīgas Nami" Smilšu iela 14, Rīga, LV-1050 | | | |
| PASŪT.NR./CLIENT'S NO. | | | |
| 14-13 | | | |
| BŪVPROJEKTS: | | | |
| Īslaicīgas lietošanas būve - pacelājs ar nojumi pie Latvijas Nacionālās operas Aspazijas bulvāris 3, Rīgā | | | |
| BŪVE | | | |
| Īslaicīgas lietošanas būve - pacelājs ar nojumi | | | |
| RASEJ. NOSAUKUMS | | | |
| KĀPNES KM-1. KĀPNŪ MARGU MM-2 SPECIFIKĀCIJA | | | |
| STADIJA | | | |
| TP | | | |
| MĒROGS | | | |
| 1:50 | | | |
| BŪVPROJ. DAĻ. VAD.: S.Nikiforovs | | | |
| IZSTRĀDĀJA: M.Dakteris | | | |
| PROJEKTA DAĻA - RASĒJUMA NR. | | | |
| AR-4-07 | | | |

ŠIS RASĒJUMS TIEK IZSNIEGTS TIKAI KĀ PROJEKTA DOKUMENTĀCIJAS SASTĀVDAĻA. SAŅĒMĒJS PIEKĪRT NEPAVAIROT UN NEIZMAINĪT ŠO RASĒJUMU VAI TĀ DAĻAS BEZ PROJEKTĒTĀJA PIEKĪŠANAS. SAŅĒMĒJS PIEKĪRT, KA ŠIS RASĒJUMS NAV IZMANTOJAMS CITU OBJEKTU PROJEKTEŠANAI UN CELTNĪCĪBAI BEZ SASKAŅOŠANAS AR SIA "NAMS".